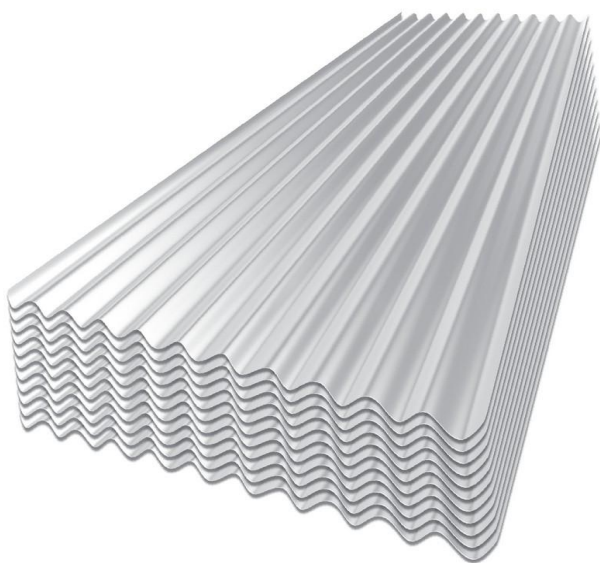




Rong Yixin



LAMINA ACANALADA CALIBRE 26 -RYX-

Características FICHA TECNICA.

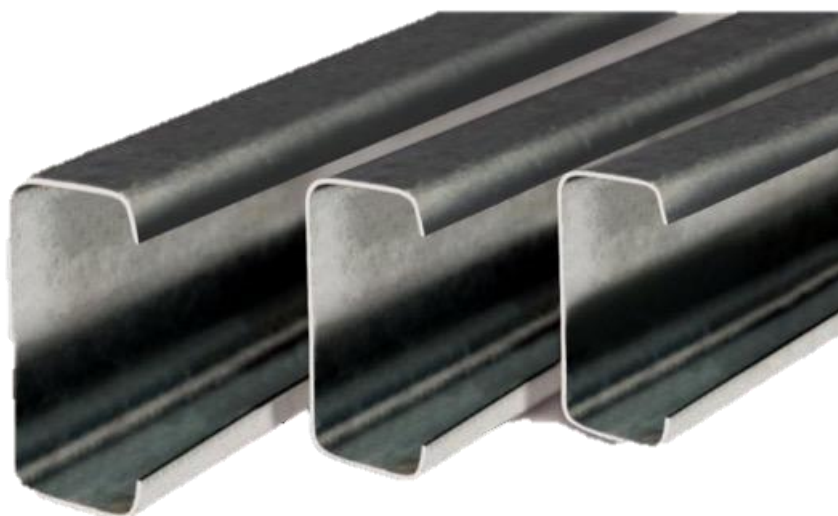
1. Material de base: acero (aleación de hierro y carbono) **ASTM A1008/A1008M**: Especificación Estándar para Lámina de Acero, Laminada en Frío, al Carbono, de Baja Aleación de Alta Resistencia y Sin Intersticiales de Alta Resistencia, cumple con **norma COGUANOR NTG 36012, NTG 36013**
2. Revestimiento galvanizado con zinc en ambas caras por proceso de galvanizado por inmersión en caliente, de acuerdo con la norma **ASTM A653/A653M**
3. Calibre 26 de calidad legítima.
4. Longitud de lámina: 12 pies.
5. Acho total 0.80 m. / Ancho Útil 0.70 m.
6. Todos nuestros productos vienen identificados con nuestra marca RYX y el calibre del mismo.
7. Cuenta con garantía de nuestros distribuidores y fabricantes.



RYX

Rong Yixin

COSTANERAS TIPO C 4 In X 2 In -RYX-



Características FICHA TECNICA.

1. Peralte: 4 pulgadas.
2. Base: 2 pulgadas.
3. Espesor: 1.1 MM
4. Longitud: 20 pies.
5. Material de base: Hierro Galvanizado (aleación de hierro y carbono) **ASTM A1008/A1008M**: Especificación Estándar para costanera de hierro, Laminada en Frío, al Carbono, de Baja Aleación de Alta Resistencia y Sin Intersticiales de Alta Resistencia, cumple con norma **COGUANOR NTG 36012, NTG 36013**
6. Revestimiento galvanizado con zinc en ambas caras por proceso de galvanizado por inmersión en caliente, de acuerdo con la norma **ASTM A653/A653M**
7. Todos nuestros productos vienen identificados con nuestra marca RYX y el calibre del mismo.
8. Cuenta con garantía de nuestros distribuidores y fabricante



RYX

Rong Yixin

TORNILLO POLSER 1/4 X 3 PULGADAS CON ARANDELA -RYX-



Características FICHA TECNICA.

1. Nombre comercial: Tornillo Polser 1/4" x 3" Galvanizado
2. Uso recomendado: Fijación de láminas metálicas (cubiertas, fachadas, estructuras ligeras) en construcciones civiles e industriales.
3. Tipo: Tornillo autoperforante / autoenroscable para lámina
4. Diámetro nominal: 1/4 pulg. (0.25")
5. Longitud total: 3 pulg. (3.00")
6. Rosca: Parcial/incompleta (desde punta hasta aproximadamente 2 3/4") — diseñada para captar lámina y madera/estructura subyacente
7. Punta: Punta de broca, filo endurecido para perforación y formación de rosca en lámina metálica
8. Cabeza: Cabeza hexagonal con arandela integrada
9. Arandela: Arandela metálica con sello EPDM zincada
10. Acabado: Galvanizado por inmersión en caliente (HDG)
11. Material: Hierro al carbono grado 4.8
12. Dureza punta HRC 40–45